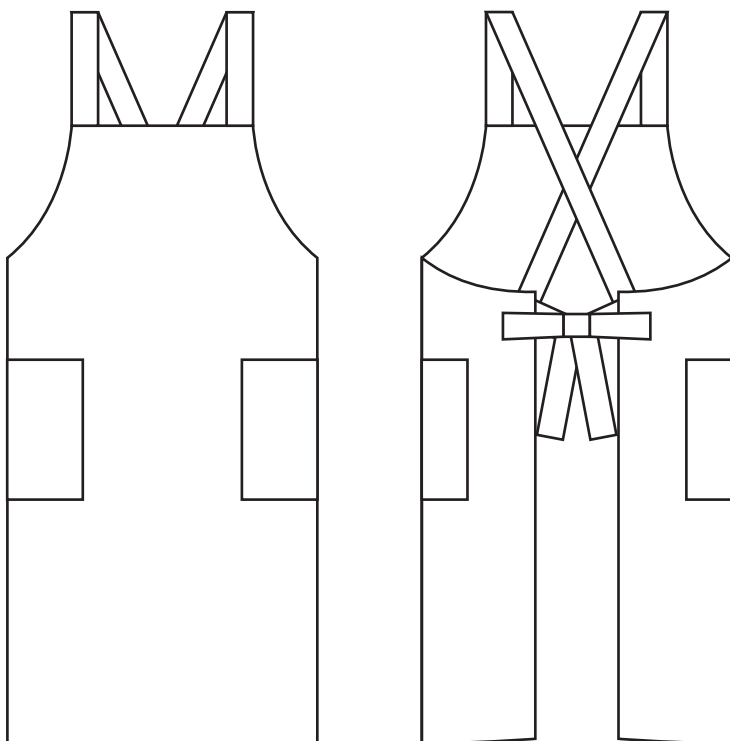


■ハッピーエプロン テンプレート ※1/10サイズです。テンプレートはリサイズ不可。

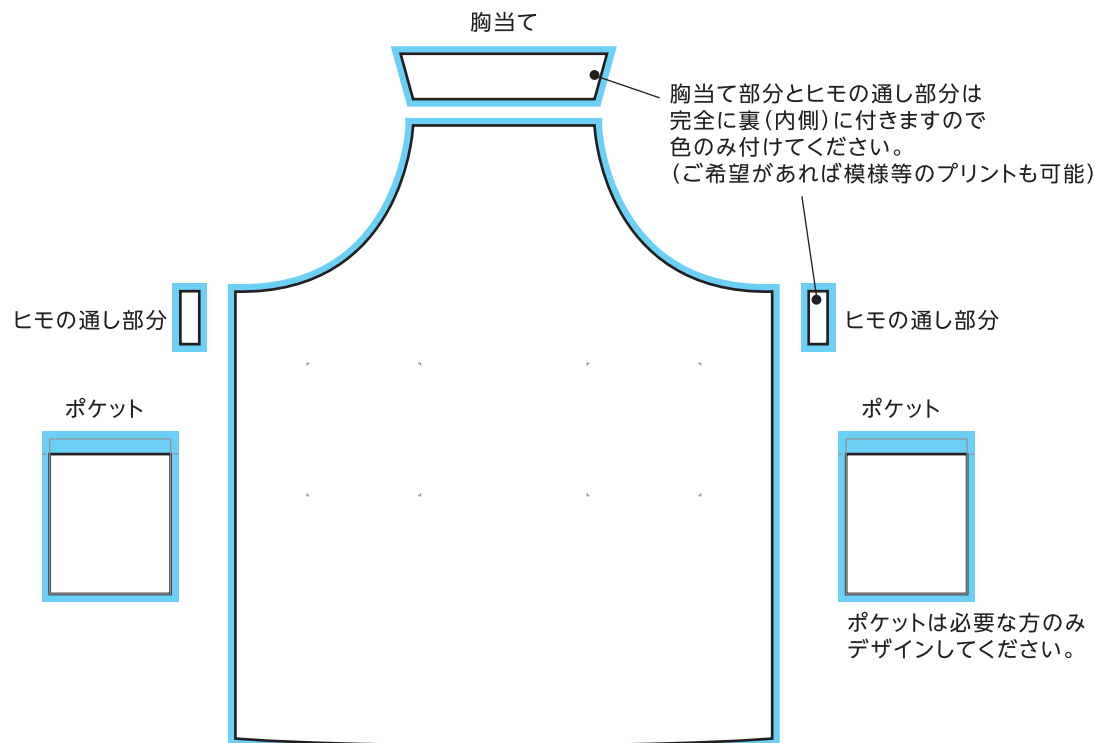
仕上がりイメージ

※実際に着用した際のイメージ
ポケットは必要な方のみデザインしてください。



展開イメージ

※エプロン全体のイメージ。
この展開イメージを元にプリント・縫製作業をさせていただきます。



ヒモデザイン

※エプロンのヒモ部分。模様をつけることも可能です。



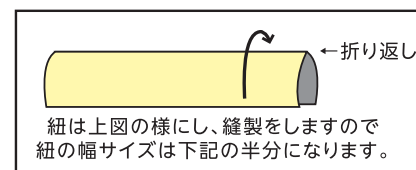
ハッピーエプロン完全データ入稿について

※レイヤー「テンプレート」にデータを作成してください。

- 作成ソフト Illustrator 8.0~CS 推奨
《保存形式 EPS形式》 ※CS推奨
- 画像データ Photoshop EPS形式 推奨
(JPEG高画質)
- 画像解像度 原寸で180dpi 以上
(注意!テンプレートは1/10です!)
- カラー CMYK
- フォント 必ずアウトライン化して下さい。
- 線の太さ 0.3pt以上

データ作成について注意事項

- 画像・イラストのご入稿について
 - 入稿データの権利・著作権等について、当社は一切の責任を負いかねます。
 - データは埋め込まず、リンクで保存し、リンク画像を必ず一緒に入稿して下さい。
※イラストのデータを背面一面にご使用の場合は画像解像度はA4サイズ以上で180dpi以上 Photoshop EPS (JPEG高画質)形式推奨
 - 画像はpsdでの入稿も可能ですが出来るだけepsにて入稿して下さい。
- 作成時について
 - オーバープリントは解除して下さい。
 - Illustratorでの特殊効果は鮮明に再現されない場合がございます。
 - 縫い代10mmが必要(ポケットは上部30mm)となりますので、**水色のラインを目安**にデータは大きめに作成しマスクをして下さい。
※全体に画像や模様などを付ける場合は水色ラインの縫い代部分まで作成して下さい。
 - 色校正が必要な場合は、別途出力紙を郵送もしくはDICカラーなどで指定して下さい。
※指定がない場合は当社紙出力の色を下に作成いたします。
 - 文字、画像の大きさについては若干調整させていただきます場合がございます。



紐は上図の様にし、縫製をしますので紐の幅サイズは下記の半分になります。

上記内容にてご不明な点がございましたら
かんぱん工房までご連絡下さい。
担当デザイナーが対応させていただきます。

☎0895-52-4343
(土日祝を除く)